

ENE
エネア

Energy
Management
Association

会報 NO.162 令和6年6月号

一般社団法人エネルギーマネジメント協会
〒803-0004
北九州市戸畑区中原新町2-1北九州テクノセンター8F
TEL: 093-873-1333 FAX: 093-873-1334

代表理事挨拶

いつもお世話になりありがとうございます。

第14期決算報告書について本会報にてご報告いたしますのでご確認の程宜しく申し上げます。

令和6年度省エネ診断員育成講座が6月1日Webにて開始をしましたのでご報告いたします。32名の参加を頂いているところで、省エネ診断が出来る人材育成に努めているところです。

また、省エネ診断に関しては多数の申込を頂き、約200件の申込みを手分けして対応しているところです。

今後の申込みが見込まれますので引き続き取り組んで参ります。

当協会としては会員皆様のお役に繋がる取組が行える様に努めてまいりますので、今後共どうか宜しくお願いします。



省エネ
お助け隊

設備を点検して光熱費削減
省エネルギー診断



ZEB
PLANNER
ZEB29P-00003-C

・省エネお助け隊「地域プラットフォーム構築事業」

<http://www.shoene-portal.jp/>

代表理事 高田 敏春

会員情報

会員数:61社(内:北九州市内35社/北九州市外26社)

新規入会企業のご紹介

◇株式会社アイノテ

主要事業:照明設備事業、空調設備事業

事務局よりご案内メール(7月5日まで)

事務局より会員の皆様に発信した情報を一覧にしております。

R06.06.09	【案内】	補助金・支援施策一覧表のご案内
R06.06.16	【案内】	補助金・支援施策一覧表のご案内
R06.06.23	【案内】	補助金・支援施策一覧表のご案内
R06.06.30	【案内】	補助金・支援施策一覧表のご案内
R06.05.17	【案内】	補助金・支援施策一覧表のご案内

第14期決算書

貸借対照表

令和 6年 3月31日 現在

一般社団法人 エネルギーマネジメント協会

(単位： 円)

資 産 の 部		負 債 の 部	
科 目	金 額	科 目	金 額
【流動資産】	53,201,718	【流動負債】	44,278,812
現金及び預金	42,476,495	短期借入金	43,500,000
売掛金	7,022,103	未払費用	75,452
仕掛品	3,050,000	未払法人税等	215,000
貯蔵品	653,120	未払消費税等	470,500
【固定資産】	702,145	預り金	17,860
【投資その他の資産】	702,145	【固定負債】	9,315,000
出資金	10,000	長期借入金	9,315,000
敷金	692,145	負債の部合計	53,593,812
		純資産の部	
		【株主資本】	310,051
		利益剰余金	310,051
		その他利益剰余金	310,051
		繰越利益剰余金	310,051
		純資産の部合計	310,051
資産の部合計	53,903,863	負債及び純資産合計	53,903,863

損 益 計 算 書

自 令和 5年 4月 1日
至 令和 6年 3月31日

一般社団法人 エネルギーマネジメント協会

(単位： 円)

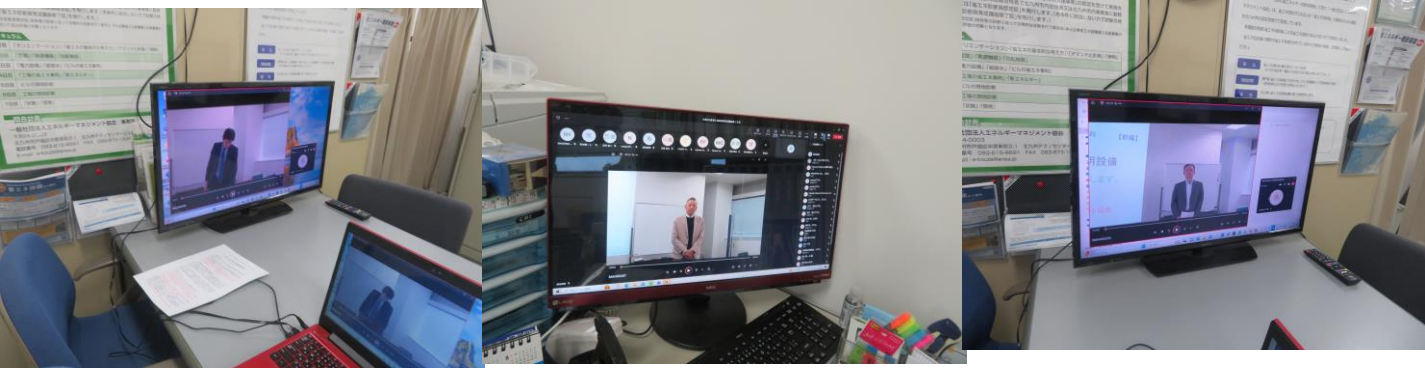
科 目	金 額	
【売上高】		
売 上 高	62,881,874	
売 上 高 合 計		62,881,874
【売上原価】		
当 期 商 品 仕 入 高	53,723,235	
合 計	53,723,235	
売 上 原 価		53,723,235
売 上 総 利 益 金 額		9,158,639
【販売費及び一般管理費】		
販 売 費 及 び 一 般 管 理 費 合 計		7,772,903
営 業 利 益 金 額		1,385,736
【営業外収益】		
受 取 利 息	191	
受 取 配 当 金	300	
雑 収 入	507	
営 業 外 収 益 合 計		998
【営業外費用】		
支 払 利 息	1,090,864	
営 業 外 費 用 合 計		1,090,864
経 常 利 益 金 額		295,870
税 引 前 当 期 純 利 益 金 額		295,870
法 人 税 等		215,086
当 期 純 利 益 金 額		80,784

令和6年度 省エネ診断員育成講座

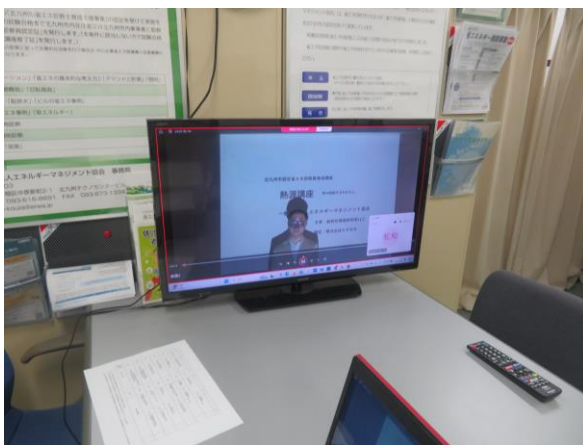
Web講座第1～5日目

開催日：令和6年6月1・8・15・22・29日

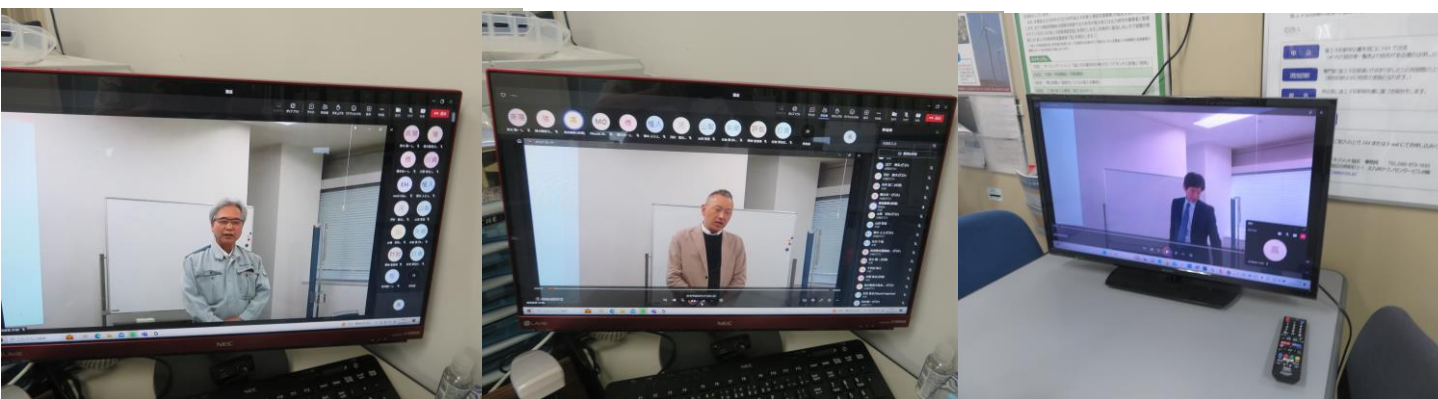
会場：北九州テクノセンター8階事務局



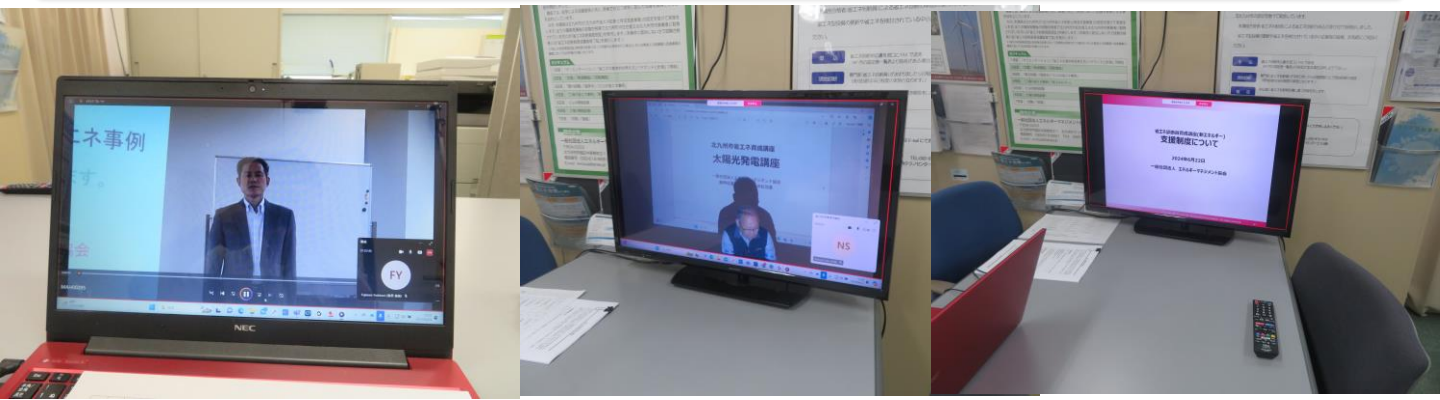
第1日目のWeb講座風景



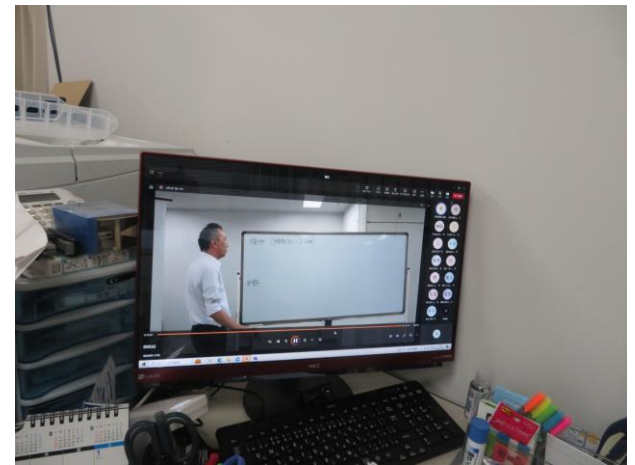
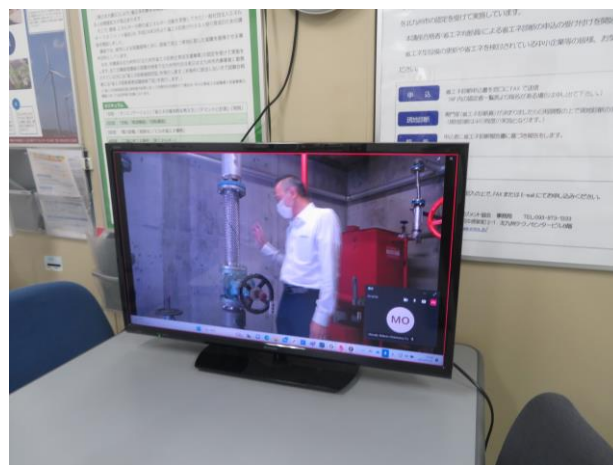
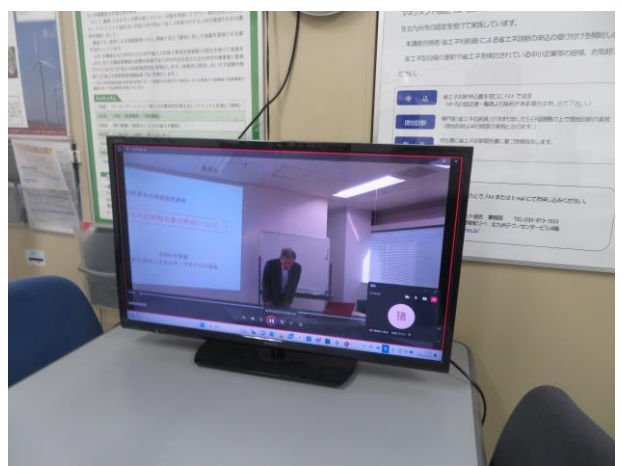
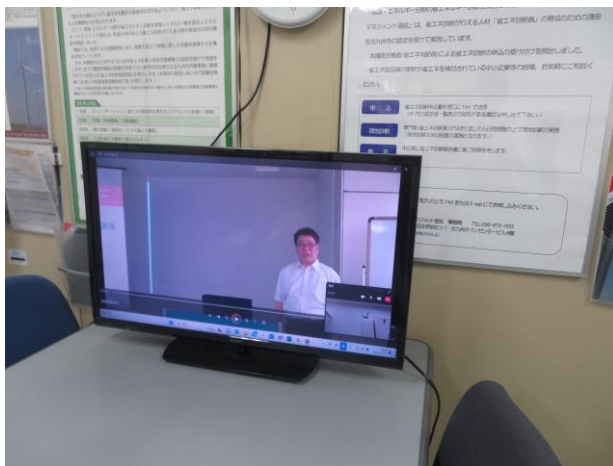
第2日目のWeb講座風景



第3日目のWeb講座風景



第4日目のWeb講座風景



第5日目のWeb講座風景